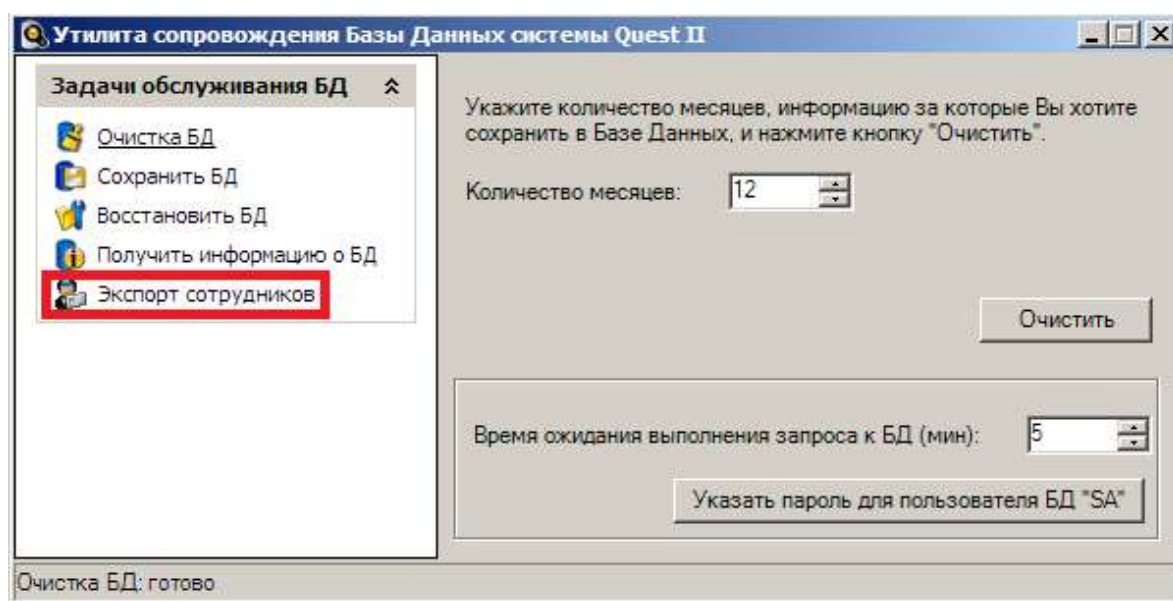


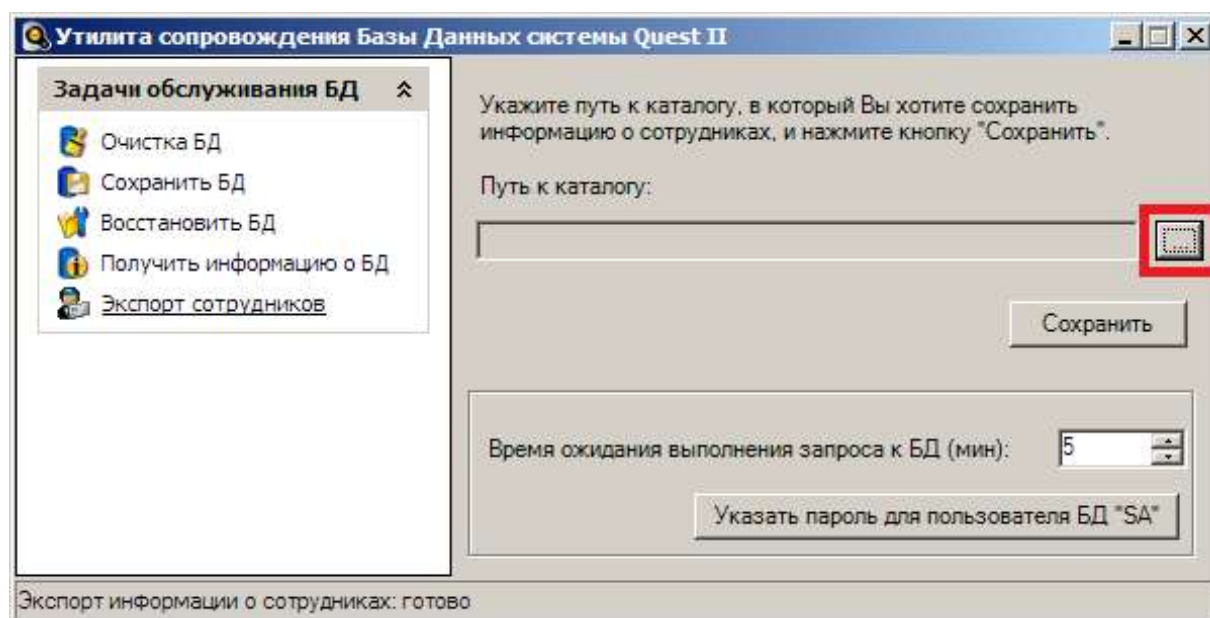
## Инструкция по импорту данных из системы Quest II 2.7 SP1 в систему VideoNet 9.1

### 1. Экспорт данных из системы QuestII:

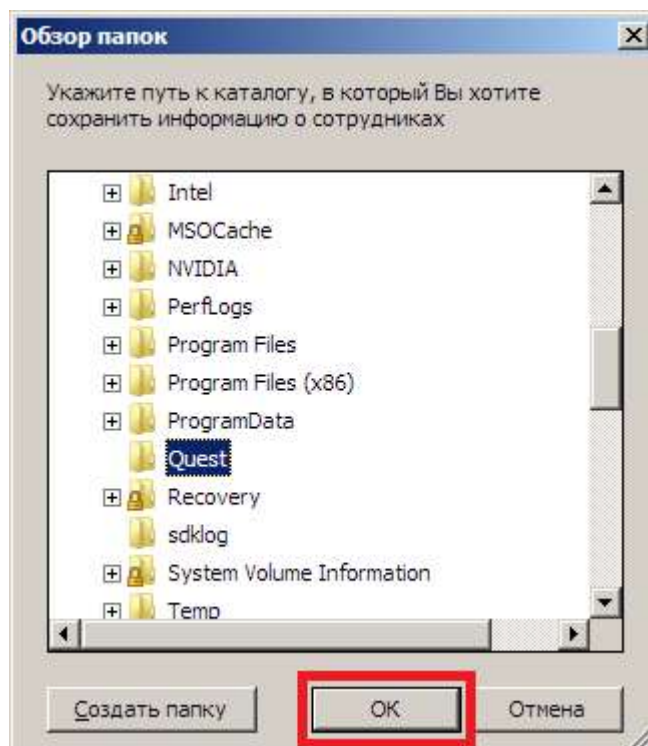
Шаг 1: Запустите утилиту QuestDBUtility.exe и выберите пункт «Экспорт сотрудников».



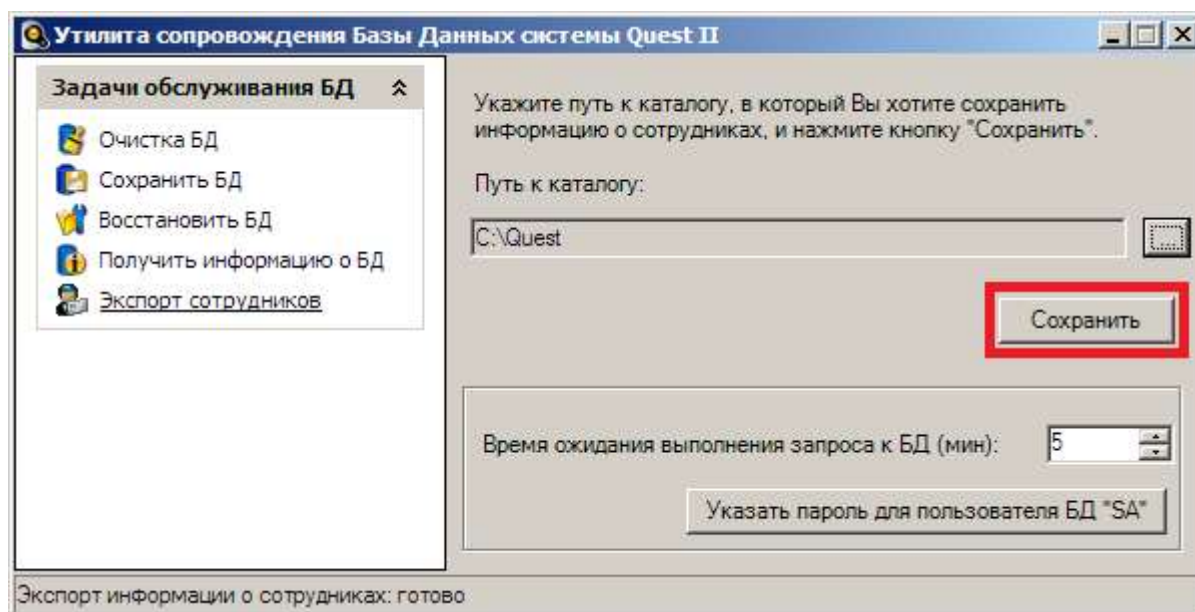
Шаг 2: Нажмите кнопку «...» справа от поля «Путь к каталогу»



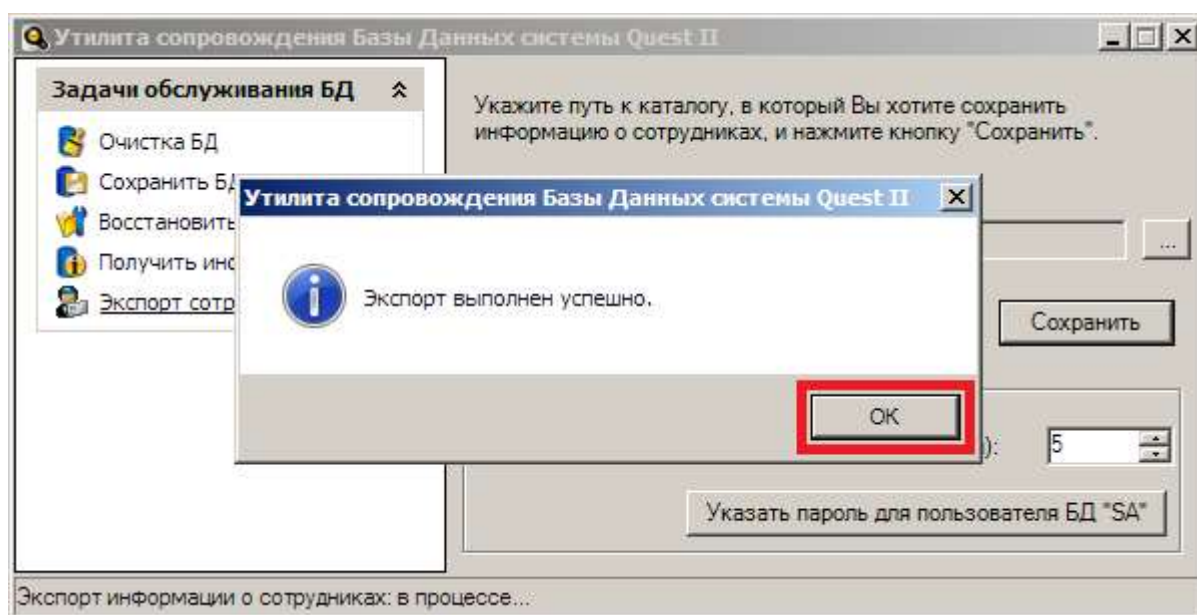
и выберите желаемый каталог для сохранения данных, после чего нажмите кнопку «ОК».



Шаг 3: Нажмите кнопку «Сохранить».

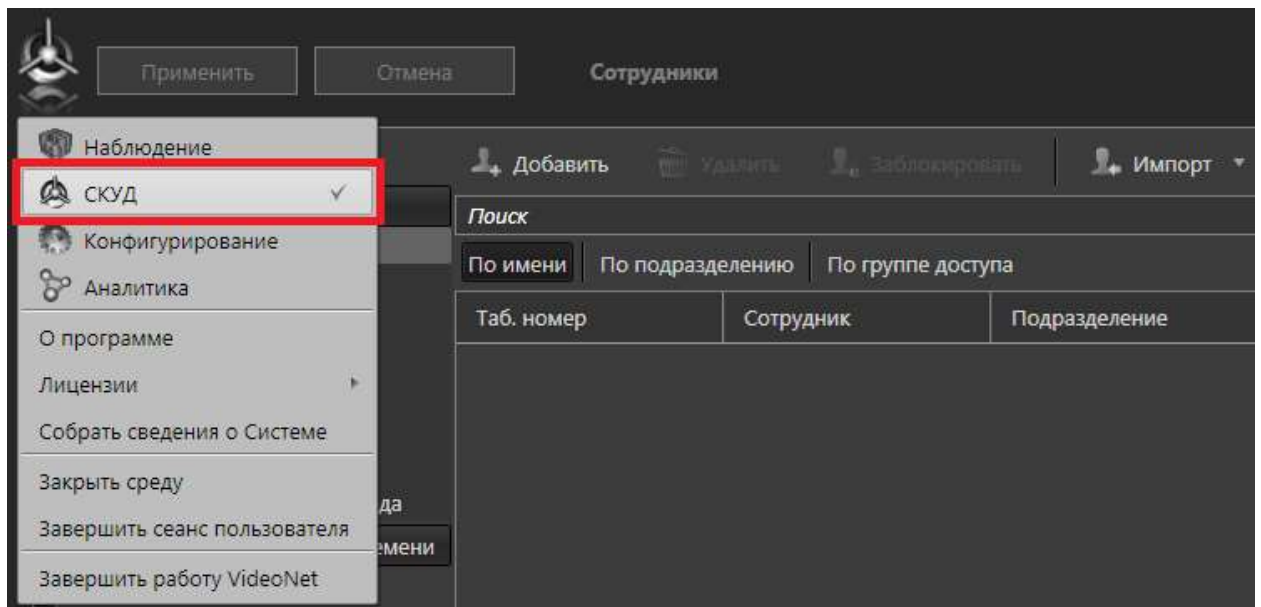


Шаг 4: Дождитесь появления окна с сообщением «Экспорт выполнен успешно», нажмите кнопку «ОК» и закройте утилиту QuestDBUtility.exe Экспорт данных завершен.

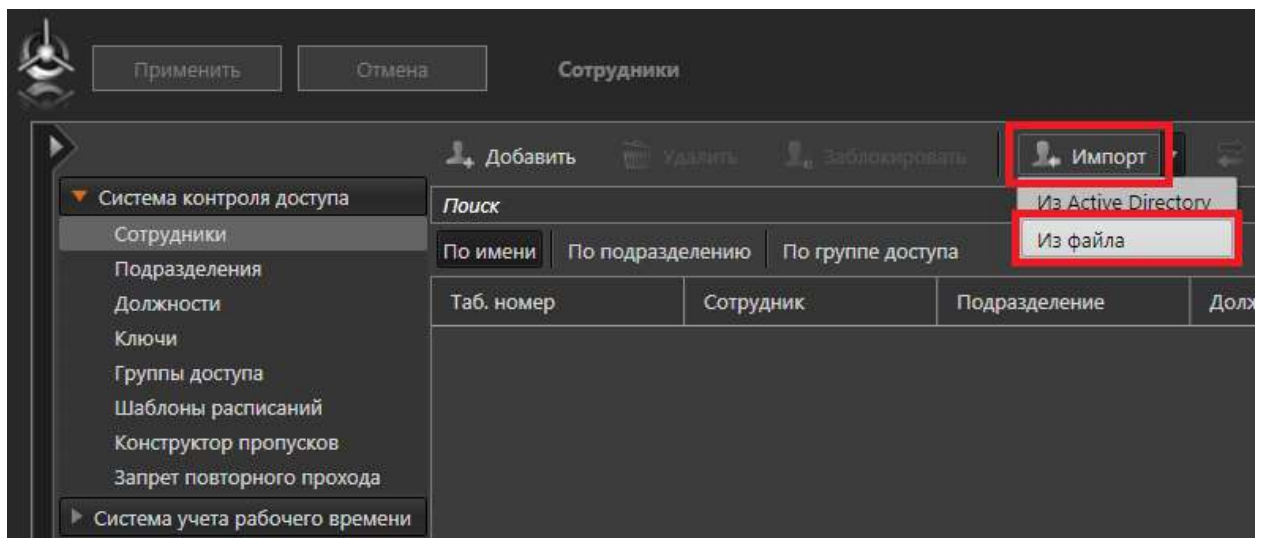


## 2. Импорт данных в систему VideoNet 9.1:

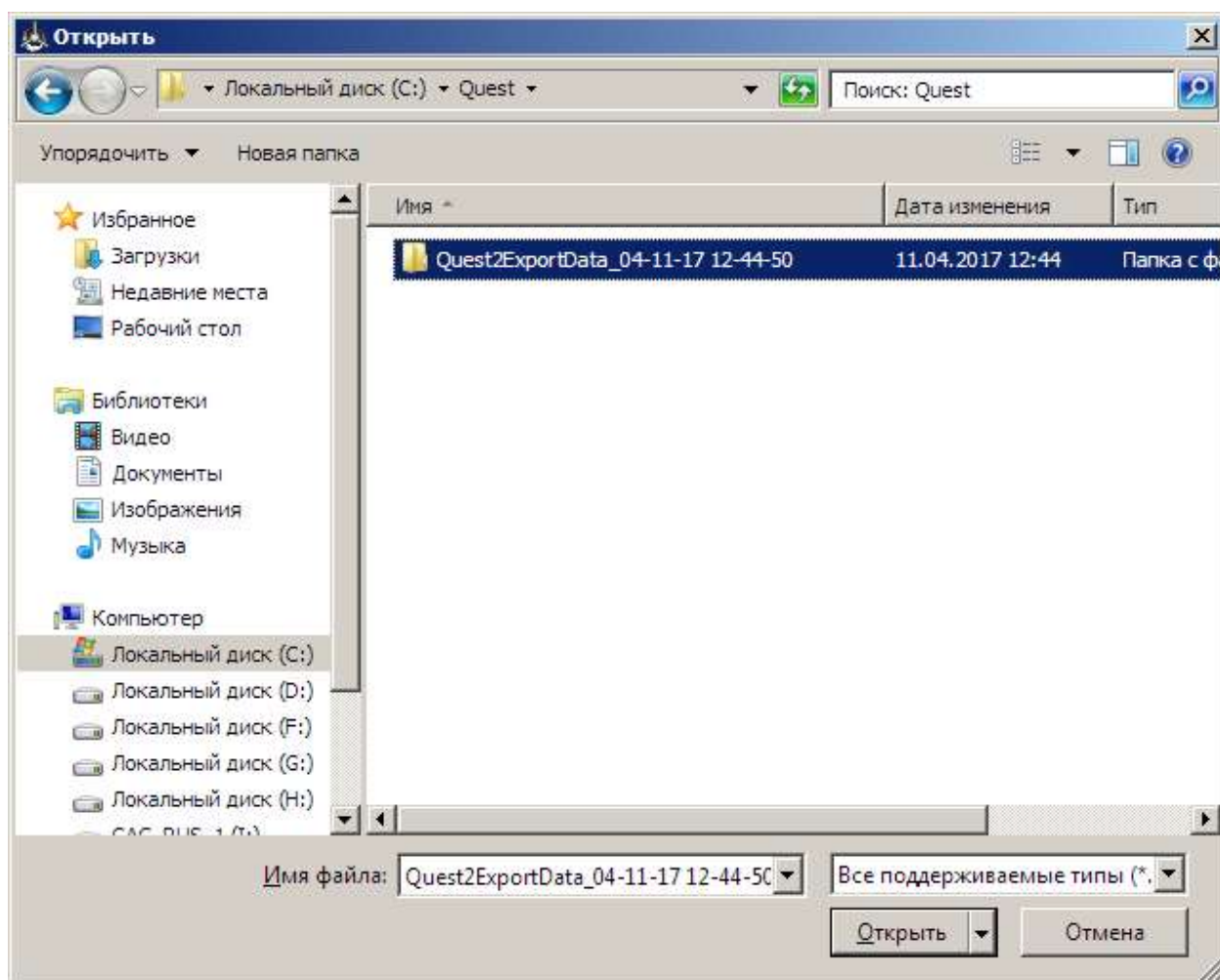
Шаг 1: Запустите VideoNet 9.1 и откройте среду «СКУД».



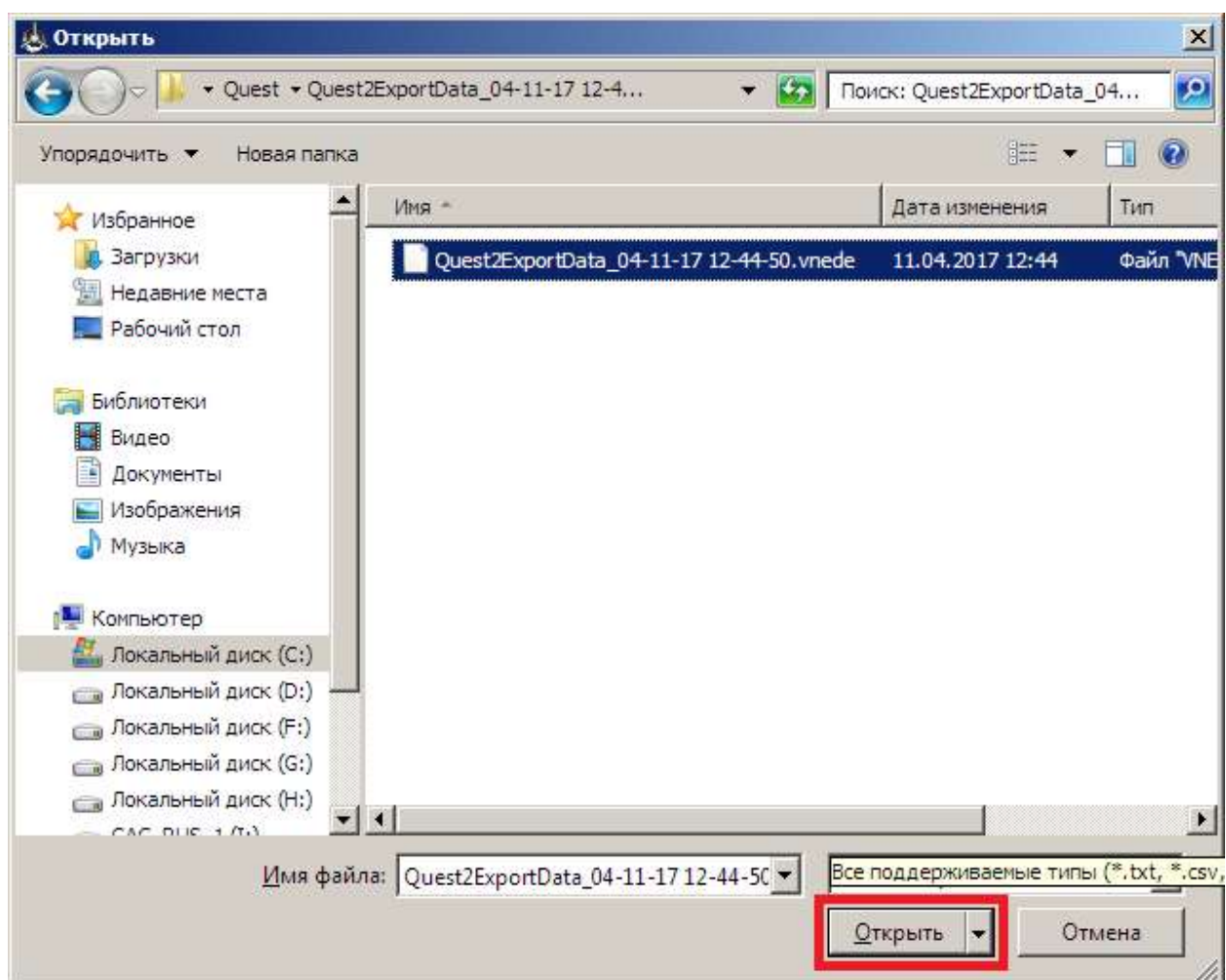
Шаг 2: Нажмите кнопку «Импорт», после чего выберите пункт «Из файла».



Шаг 3: Откройте каталог с данными, в который производился экспорт из системы Quest II, в нем откройте подкаталог вида «Quest2ExportData\_<дата> <время>», где «дата» и «время» - это дата и время, когда производился экспорт.



Шаг 4: Выберите файл с расширением .vnde и нажмите кнопку «Открыть».





Шаг 5: Выберите вариант импорта данных и нажмите кнопку «Импорт».

Импорт из VNEDE-файла

Выберите вариант импорта данных

- ☒ Добавление данных о новых сотрудниках из файла
- ☐ Выполнение правила импорта при совпадении данных о сотрудниках в системе и импортируемом файле
- ☐ Полная замена данных о сотрудниках в системе на данные из файла

Образец разбора данных

Табельный номер	Фамилия	Имя	Отчество	Дата рождения
	Толстой	Александр	Алексеевич	
	Рыбников	Денис	Сергеевич	
	Кутузов	Анатолий	Александрович	
	Носова	Виктория	Евгеньевна	
	Холодовский	Юрий	Николаевич	
	Андреев	Александр	Григорьевич	
	Губарик	Александр	Михайлович	
	Чернокульский	Владимир	Викторович	
	Пальчинская	Евгения	Владимировна	
	Куликова	Анна	Николаевна	

< Назад   **Импорт**   Отмена

Шаг 6: Дождитесь окончания операции импорта, после чего нажмите кнопку «Заккрыть».

Импорт данных завершен.

